

森 (stroke order: 1, 2, 3, 4, 5, 6, 7, 8, 9, 10, 11, 12)

よみ

もり しん  
もり しん

校 (stroke order: 1, 2, 3, 4, 5, 6, 7, 8, 9, 10)

よみ

こう

草 (stroke order: 1, 2, 3, 4, 5, 6, 7, 8, 9)

よみ

くさう  
くさう

音 (stroke order: 1, 2, 3, 4, 5, 6, 7, 8, 9)

よみ

ね おおん  
ね おおん

れいぶん ことば

森

森林  
しんりん

森

もりなか  
森の中でまよう。  
しんりん  
森林よくをする。

かくすう

12

れいぶん ことば

校

校しや  
こう

校

校か  
こう

こう  
校ちよう先生のはなし  
がっこう  
学校へいく。

かくすう

10

れいぶん ことば

草

ざつ草  
そう

草

草ばな  
くさ

くさ  
にわの草とりをする。  
ざつ草が生える。  
そう

かくすう

9

れいぶん ことば

音

おん  
音がく

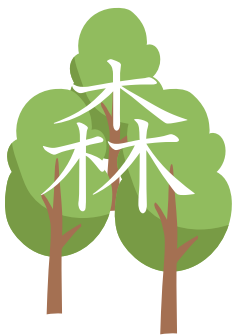
音

ね  
音いろ

ね  
ピアノの音いろ  
げんかんからもの音がした。  
おと

かくすう

9



森林  
しんりん

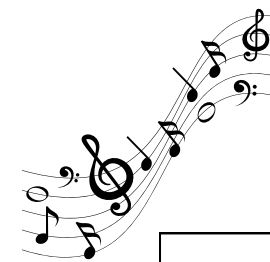


校か  
こう



草花  
くさはな

「艹」のあるかんじは  
くさにかんけいがあるよ。



音  
おと